



**Misurare e certificare gli impatti sugli ESG**

**Il rating Get It Fair**

**Lorenzo Orsenigo**

**Presidente e Direttore Generale – ICMQ Spa Società Benefit**

# ESG: definizione e significato

**Environmental, Social, Governance**: si utilizza in ambito economico/finanziario per indicare tutte quelle **attività legate all'investimento responsabile (IR)** che perseguono gli obiettivi tipici della gestione finanziaria **tenendo in considerazione aspetti di natura ambientale, sociale e di governance**.



## Crescente domanda di informazioni NON finanziarie

### ORGANIZZAZIONI

Mitigare il livello di esposizione a rischi non finanziari che possono compromettere la reputazione o causare costi non attesi  
**(Responsible Organization)**

### BUSINESS PARTNER

Mitigare il livello di esposizione a rischi non finanziari causati da fornitori e altri business partner che possono avere impatti avversi sull'organizzazione  
**(Responsible Sourcing)**

### BANCHE

Ridurre il rischio di credito integrando un rating su aspetti ESG in conformità a linee guida dell'EBA (European Banking Authority)

### INVESTITORI

Prendere decisioni di investimento considerando anche la valutazione dei rischi ESG per ridurre il rischio di perdite dovute ad aspetti non finanziari  
**(Responsible Investment)**

### CONSUMATORI

Prendere decisioni di acquisto in base a informazioni disponibili sul punto vendita relative alla responsabilità dei fornitori e alla sostenibilità dei prodotti.  
**(Responsible Consumption)**

### NORMATIVE

Favorire la standardizzazione e la trasparenza delle informazioni di natura non finanziaria per facilitare i rapporti tra parti interessate

# Agenda 2030

Gli **Obiettivi di Sviluppo Sostenibile** ratificati dai 193 Paesi Membri delle Nazioni Unite all'interno dell'Agenda 2030, sono 17 sfide ambiziose che tutti i paesi membri devono incoraggiare per uno **sviluppo economico più inclusivo e sostenibile**



12 RESPONSIBLE CONSUMPTION AND PRODUCTION



## Target 12.6

Incoraggiare le imprese, specialmente quelle multinazionali, ad adottare pratiche di sostenibilità e **integrare le informazioni di sostenibilità nel loro ciclo di reporting**

# La galassia delle normative Europee



EU  
FRAMEWORK



**Direttiva 2014/EU**  
sulla **divulgazione di**  
**Informazioni Non-Finanziarie e**  
**sulla Diversità**  
da parte di grandi imprese o  
gruppi

**Regolamento EU 2019/2088**  
**Divulgazione di**  
**informazioni sulla**  
**Sostenibilità** nel settore dei  
**Servizi Finanziari**



**Regolamento EU 2020/852**  
sull'istituzione di un **quadro per**  
**facilitare gli investimenti**  
**sostenibili**, che modifica il  
Regolamento  
EU 2019/2088 (**Tassonomia**)

**Proposta di Direttiva (2021)**  
sulla **Dovuta Diligenza**  
aziendale e sul **Responsabilità**  
di impresa

**Proposta di Direttiva (2021)**  
sulla **Rendicontazione di**  
**Sostenibilità** aziendale  
(approvata il 28/11/22)

# La CSRD – Corporate Sustainability Reporting Directive



## PROPOSTA DI DIRETTIVA 2021



## Rendicontazione di Sostenibilità

(già approvata dal Consiglio Europeo il 28 Novembre 2022)

### Obiettivo

Garantire che siano messe a disposizione del pubblico informazioni adeguate riguardo ai rischi che le questioni di sostenibilità presentano per le imprese e all'impatto delle imprese stesse sulle persone e sull'ambiente.

### Obbligo di certificazione di Sustainability reporting

### Contenuto informativo ed enfasi sui rischi

### Soggetti abilitati alla certificazione

- Le imprese **con più di 250 addetti** includono nella relazione sulla gestione informazioni necessarie alla comprensione dell'impatto dell'impresa relativi ad aspetti della sostenibilità e al modo in cui influiscono sull'andamento d'impresa, sui suoi risultati e sulla sua situazione
- **Le informazioni includono informazioni prospettive e retrospettive, nonché informazioni qualitative e quantitative.**
- Approccio alla Due Diligence di sostenibilità
- **informazioni comprensibili, pertinenti, rappresentative, verificabili, comparabili e rappresentate fedelmente**
- **principali impatti avversi attuali o potenziali (forward looking)** relativi a operazioni, prodotti/servizi rapporti commerciali e catena di fornitura;
- Azioni intraprese, e il risultato di tali azioni, per prevenire, mitigare o rimediare ad impatti avversi esistenti o potenziali
- **revisore legale o dell'impresa di revisione contabile** (all'approvazione della direttiva)
- **Organismo di valutazione della conformità accreditato** in conformità al regolamento (CE) n. 765/2008 per la specifica attività di valutazione della conformità (Facoltà dello Stato Membro all'atto di recepimento)

# Get It Fair

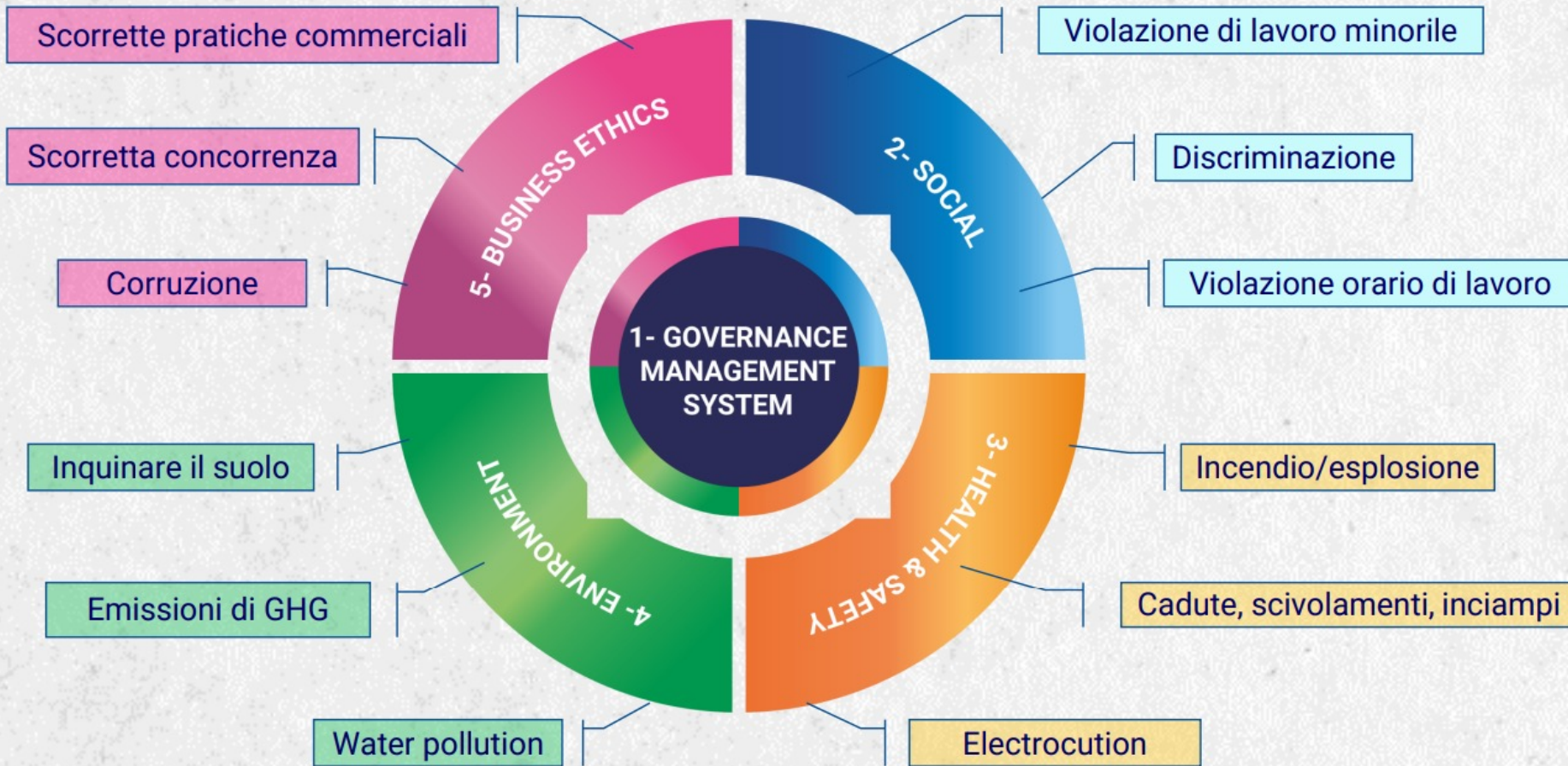
## Validazione dell'Asserzione Etica "GIF Responsible Organization"

**Get It Fair** è un programma di validazione di un'asserzione etica basato su una **valutazione quantitativa** (che genera un punteggio) del livello di esposizione a **rischi** attuali o potenziali **di eventi che possono causare impatti avversi futuri sull'organizzazione o sui suoi portatori di interesse (Stakeholders)** relativi ad aspetti di:

- *Governance e Sistema di Gestione*
- *Sociale*
- *Salute e Sicurezza dei lavoratori*
- *Ambiente*
- *Corrette pratiche commerciali*



# Quali sono gli Eventi ESG?





## I criteri e la struttura



**5 Criteri**



**19 Temi**



**72 Aree (Core & Non Core)**



**Oltre 500 elementi di  
valutazione**





## UNO SCHEMA



## UNA DUE DILIGENCE



## PIU' OUTPUTS



Copre tutti gli aspetti della responsabilità sociale e i rischi ESG risks basandosi sulle linee guida OCSE e la ISO 26000



Una singola valutazione per valutare tutti i rischi ESG in base alla ISO 17029





# I principali riferimenti normativi



ISO 17033



ISO 17029

UNI/PdR 102:2021



Le asserzioni etiche e la loro verifica/validazione sono definite in norme internazionali e nazionali

# Get It Fair

## migliora il rapporto e la reputazione con Stakeholder e comunità locali



**PERCHE'  
GET IT FAIR**

**Get It Fair è una  
leva competitiva  
per le  
organizzazioni**

1. Guidare l'implementazione di politiche e strategie in ambito sostenibilità;
2. Supportare la predisposizione del Corporate Sustainability Reporting;
3. Consentire la **certificazione del rapporto di sostenibilità** rispetto a standard internazionali
4. Favorire il marketing e l'interesse di clienti e consumatori **rafforzando l'immagine aziendale**
5. **Facilitare il dialogo con le Banche** e gli Istituti Finanziari grazie al Rating ESG conforme alle linee guida BCE ed EBA
6. **Ridurre i rischi lungo le filiere di fornitura** grazie a una Due Diligence conforme a Direttive EU
7. **Favorire investimenti** (soddisfa i requisiti del regolamento 2019/2088) e **l'aggiudicazione di gare d'appalto** grazie al riconoscimento nei CAM (Criteri Ambientali Minimi)
8. Accesso facilitato ai finanziamenti pubblici previsti dal PNRR

# Get It Fair

## Modalità di calcolo del punteggio



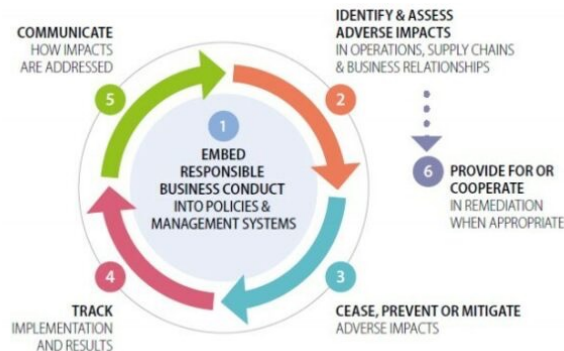
### SISTEMA DI PUNTEGGIO

Valutazione del criterio «Governance & Sistema di gestione»



Calcolo dello score basato sul ciclo PDCA e determinato valutando se l'approccio, per ogni area del Framework, è:

- Pianificato
- Implementato
- Riesaminato
- Migliorato



... e se vi è **allineamento** tra tutti gli elementi del sistema di gestione



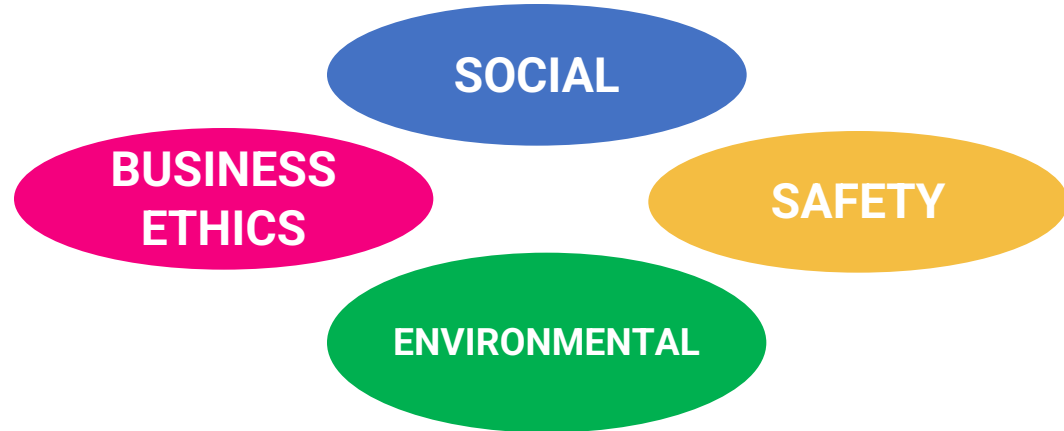
# Get It Fair

## Modalità di calcolo del punteggio



### SISTEMA DI PUNTEGGIO

### Valutazione dei criteri relativi ai rischi specifici



Calcolo dello score sul livello di esposizione a rischi di impatti avversi futuri e valutato per ogni area stimando:

- **Probabilità**
  - Numero di sorgenti
  - Numero di parti esposte
  - Misure di mitigazione già attive
- **Conseguenza**
  - Gravità
  - Rimediabilità
  - Rilevanza
  - Costo totale
  - Misure di mitigazione già attive



# Get It Fair

Fornisce una valutazione dell'organizzazione con un punteggio



## SISTEMA DI PUNTEGGIO

Punteggio totale  
significato

Rating	Livello di rischio	Descrizione
80-100	Molto basso	Organizzazione esposta ad un <b>livello molto basso</b> di rischi ESG e capace di gestirli e monitorarli senza esporre gli Stakeholders a costi e impatti avversi inattesi. Non sono necessarie specifiche azioni di trattamento dei rischi, ma azioni di miglioramento sono comunque benefiche.
60-79	Basso	Organizzazione esposta ad un <b>livello basso</b> di rischi ESG e capace di gestirli senza esporre gli Stakeholders ai più rilevanti costi e impatti avversi inattesi. Alcune azioni di riduzione dei rischi sono necessarie insieme ad azioni di miglioramento.
40-59	Moderato	Organizzazione esposta ad un <b>livello accettabile</b> di rischi ESG e impatti avversi su ogni area "core". Azioni di riduzione del rischio sono necessarie insieme ad azioni di miglioramento.
20-39	Alto	Organizzazione esposta ad un <b>livello alto</b> di rischi ESG relative a una più aree "Core" che possono esporre gli stakeholder ad alti costi o impatti avversi. Robuste azioni di riduzione del rischio e di miglioramento devono essere pianificate e implementate per ridurre il livello generale di rischio.
0-19	Molto alto	Organizzazione esposta a un <b>livello molto alto</b> di rischi ESG in aree "core" e "non-core". Una revisione della governance e della responsabilità sociale è necessaria. Robuste azioni di riduzione del rischio devono essere pianificate ed implementate per ridurre il livello generale di rischio.

# Get It Fair

## Affidabilità e credibilità



### **DUE DILIGENCE**

La verifica presso l'organizzazione è essenziale per verificare la materialità e stimare i rischi con carattere predittivo

## Centralità della visita in sito

Autovalutazioni, algoritmi e informazioni pubblicamente disponibili o raccolte da remoto non possono fornire informazioni verificate sull'effettivo livello dei rischi su aspetti non finanziari (ESG) con carattere predittivo

**Solo una verifica in sito consente di raccogliere evidenze oggettive adeguate (documenti, piani, registrazioni, interviste, osservazioni) per supportare una valutazione dei rischi con carattere predittivo e con un ragionevole livello di confidenza (assurance).**





# Get It Fair

## Compatibilità con lo standard Global Reporting Initiative



### DUE DILIGENCE

Nel corso del processo di Due Diligence GIF avviene la raccolta e la verifica di informazioni rispetto agli Standard GRI

## GIF Due Diligence e GRI



**Application Form**

**Self Assessment Materiality Matrix Company presentation**

(Form according to GRI 1 – GRI 2 – GRI 3 2021)



**SITE ASSESSMENT**

**Risk Evaluation**  
Include la verifica di dati relativi a:  
GRI General disclosure  
GRI Material Topic  
GRI Topics and KPIs



# I NUOVI CAM EDILIZIA

06-08-2022

## GIF: Criterio premiante per l'affidamento del servizio di progettazione e dei lavori

### 2.7.4 Valutazione dei rischi non finanziari o ESG (Environment, Social, Governance)

#### Criterio

È attribuito un punteggio premiante all'operatore economico, prestatore di servizi di architettura e ingegneria di cui all'art 46 del decreto legislativo 18 aprile 2016 n. 50, che sia stato sottoposto ad una valutazione del livello di esposizione ai rischi di impatti avversi su tutti gli aspetti non finanziari o ESG (ambiente, sociale, governance, sicurezza, e "business ethics").

#### Verifica

L'operatore economico presenta un'attestazione di conformità al presente criterio, in corso di validità, rilasciata da un organismo di valutazione della conformità accreditato secondo le norme UNI CEI EN ISO/IEC 17029, UNI ISO/TS 17033 e UNI/PdR 102 e a uno schema (programma) di verifica e validazione quale ad esempio "Get It Fair-GIF ESG Rating scheme"

# Grazie per l'attenzione !

## Contatti

**ICMQ Spa**  
Via Gaetano De Castillia, 10  
20122 Milano  
Tel.: +39-02.701508.1  
[www.icmq.org](http://www.icmq.org)  
[www.epditaly.it](http://www.epditaly.it)



**Lorenzo Orsenigo** *Presidente e Direttore Generale*

*orsenigo@icmq.org*

**Carnelli Francesco** *Responsabile Commerciale*

*carnelli@icmq.org*