

La visione, le strategie, le nuove sfide e gli obiettivi legati al Piano Industriale 2022-2031 di Italferr

Andrea Nardinocchi
Amministratore Delegato Italferr

2 Dicembre 2022



Italferr nel Gruppo FSI

Italferr gioca un ruolo fondamentale nel nuovo polo di business “Infrastrutture”, determinante per realizzare opere stradali e ferroviarie accessibili, integrate, resilienti e interconnesse.

FS Italiane, un nuovo
Modello
di Governance



Le infrastrutture di trasporto costituiscono la spina dorsale per lo sviluppo economico e sociale del territorio, influenzandone la produttività, facilitando il commercio con altre aree e mercati, migliorando l'inclusione economica e la coesione sociale.

Italferr: la società di ingegneria del Gruppo FSI con oltre 35 anni di esperienza



Mission

Realizzare investimenti infrastrutturali secondo elevati standard di qualità e sostenibilità, garantendo il presidio di tutte le attività tecniche e gestionali per la pianificazione, la progettazione e l'esecuzione, il collaudo e la messa in servizio delle opere.



Vision

Immaginare, progettare e creare **infrastrutture resilienti, integrate e innovative al servizio di uno sviluppo sostenibile del Paese.**

- ✓ Uno sviluppo che sostenga il cambiamento, crei valore condiviso e riduca le disuguaglianze tra i territori aumentandone la connettività.
- ✓ Uno sviluppo che integri la rete ferroviaria con le altre infrastrutture, con i centri urbani, minimizzando gli impatti ambientali e valorizzando gli ecosistemi locali nell'ottica della transizione ecologica.
- ✓ Uno sviluppo che garantisca l'eccellenza e la realizzazione degli investimenti nel rispetto delle tempistiche.

I nostri valori

PERSONE E RESPONSABILITÀ

Riconosciamo, valorizziamo e supportiamo l'impegno, la creatività, l'integrità, la crescita professionale e l'inclusione delle nostre persone.

INNOVAZIONE E DIGITALE

Sosteniamo la trasformazione digitale come fattore abilitante della gestione strategica dei processi.

QUALITÀ E SICUREZZA

Svolgiamo le nostre attività sempre secondo i più elevati standard di qualità e nel pieno rispetto dei protocolli di sicurezza.

AMBIENTE E SOSTENIBILITÀ

Progettiamo e realizziamo opere sostenibili per valorizzare le risorse dei territori e contribuire alla crescita del Paese.

CULTURA DELL'ECCELLENZA

Sosteniamo le migliori competenze nella realizzazione di grandi opere mantenendo elevati livelli di qualità e performance.

Key figures

Know how di eccellenza, capacità innovativa e flessibilità, esperienza, determinazione e consapevolezza di offrire prodotti e servizi di elevato valore sono le «chiavi di successo».



Le persone: la nostra ricchezza

Una squadra di oltre 2500 professionisti con elevata competenza in tutti settori dell'ingegneria delle infrastrutture, portatori di conoscenze ed esperienze spesso uniche, capaci di progettare e realizzare opere complesse nelle diverse realtà nazionali ed internazionali. Una squadra dinamica, digitale, fatta di giovani talenti e guidata da un team di Manager e Senior Manager di profonda esperienza tecnica.



RICONOSCIAMO IL MERITO

Passione, impegno e responsabilità, tutto questo ci consente di affrontare e vincere le sfide più complesse.

VALORIZZIAMO I TRATTI DISTINTIVI

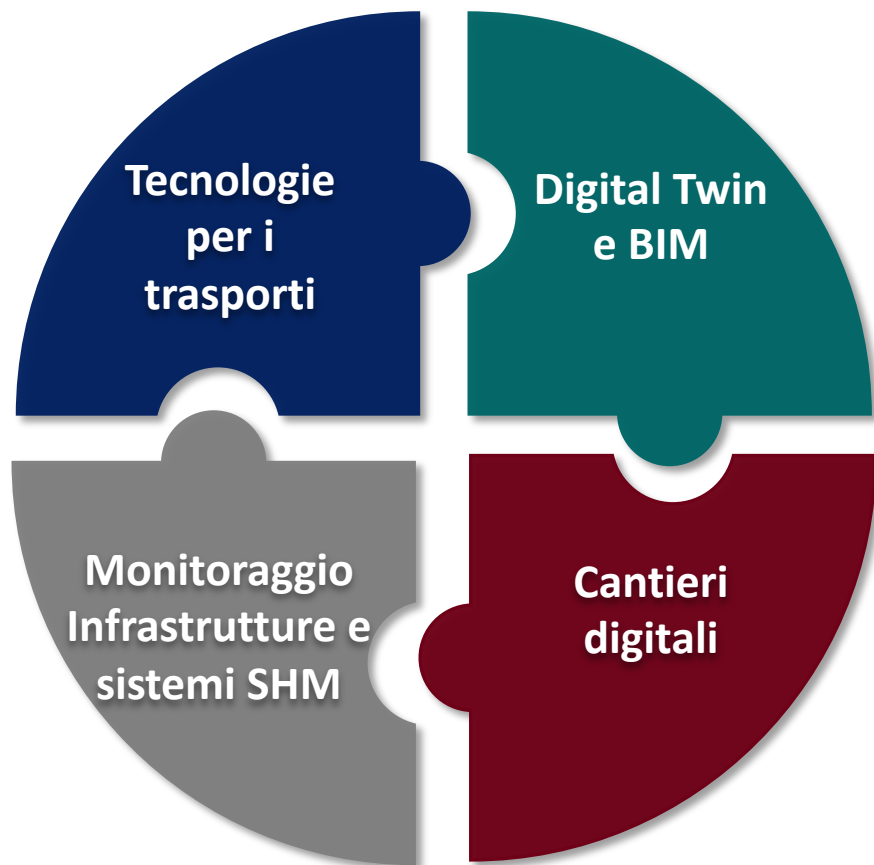
Coltiviamo uno stile di **leadership** tesa a individuare, raccogliere e valorizzare la propensione all'Innovazione, alla Creatività, all'Intraprendenza e all'unicità delle Competenze.

SOSTENIAMO LA CRESCITA

Aiutiamo le nostre persone a progettare il proprio futuro professionale, promuoviamo la qualità della vita lavorativa, la pluralità, la fiducia, la **diversità**, quali valori fondamentali da sostenere attivamente per la creazione di un contesto attento a ogni singolo individuo, che promuove l'**inclusione** ed è sensibile all'equilibrio di genere.

Innovazione e Digitale

L'approccio strategico della Società, impegnata anche al di fuori dei confini nazionali, ha proiettato da sempre Italferr in un contesto competitivo in cui l'innovazione rappresenta un elemento imprescindibile.



Italferr è in grado di fornire le migliori soluzioni grazie ad una vision che vede nell'Innovazione e nella Digitalizzazione fattori abilitanti per infrastrutture sempre più **moderne, integrate e resilienti**.

- **Tecnologie all'avanguardia** nel settore dei sistemi ferroviari
- **Nuove metodologie di progettazione**
- Strumenti di **condivisione e integrazione dati**
- Innovativi processi di **monitoraggio digitale delle opere infrastrutturali**

Soluzioni integrate per aumentare le potenzialità del traffico e la sicurezza delle reti, consentendo di ridurre i costi di esercizio e manutenzione.

Italferr progetta impianti e sistemi tecnologici innovativi che trovano la massima espressione nel sistema di comando/controllo del traffico denominato **ERTMS (European Rail Traffic Management System) – ETCS (European Traffic Control System) livello 2** in funzione su tutte le tratte AV/AC italiane, rappresentando un'avanguardia a livello mondiale.

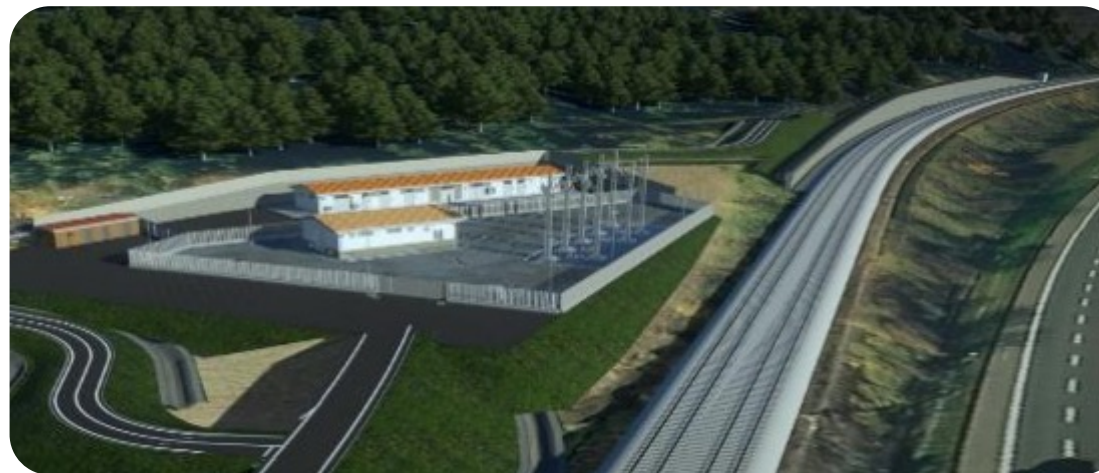


Innovazione e Digitale

Digital Twin e BIM

Italferr riveste una **posizione di leadership** nel panorama nazionale e internazionale nell'applicazione della metodologia **BIM - Building Information Modeling** e nell'utilizzo di **tecnologie digitali** per la gestione dei processi legati al ciclo di vita di un'opera.

Grazie allo sviluppo del **Digital Twin** delle opere infrastrutturali, siamo riusciti ad efficientare il controllo e la condivisione dei dati legati ai singoli asset ferroviari, la comunicazione degli aspetti progettuali e l'integrazione di tutte le discipline in un unico sistema.



Nuove tecnologie a supporto della Direzione Lavori per svolgere da remoto attività attualmente eseguite tramite sopralluoghi.



Pianificazione più dettagliata dei tempi e dei costi



Gestione più efficace delle interferenze costruttive

NUOVE TECNOLOGIE PER IL RILIEVO E IL CONTROLLO DELLE OPERE

SOLUZIONI INTEGRATE PER LA TRANSIZIONE DEI PROCESSI DI CONTROLLO DELLA COSTRUZIONE, DA ANALOGICI A DIGITALI



Rilievo digitale del costruito

Rilievo Qualità Opere con droni

Dispositivi e sensoristica con tecnologia integrata

Augmented Reality

Certificazione dati

Intelligenza Artificiale

Le continue attività di ricerca e sviluppo in ambito ingegneristico hanno portato Italferr al raggiungimento di importanti risultati nel campo del monitoraggio continuo e permanente delle infrastrutture ferroviarie.

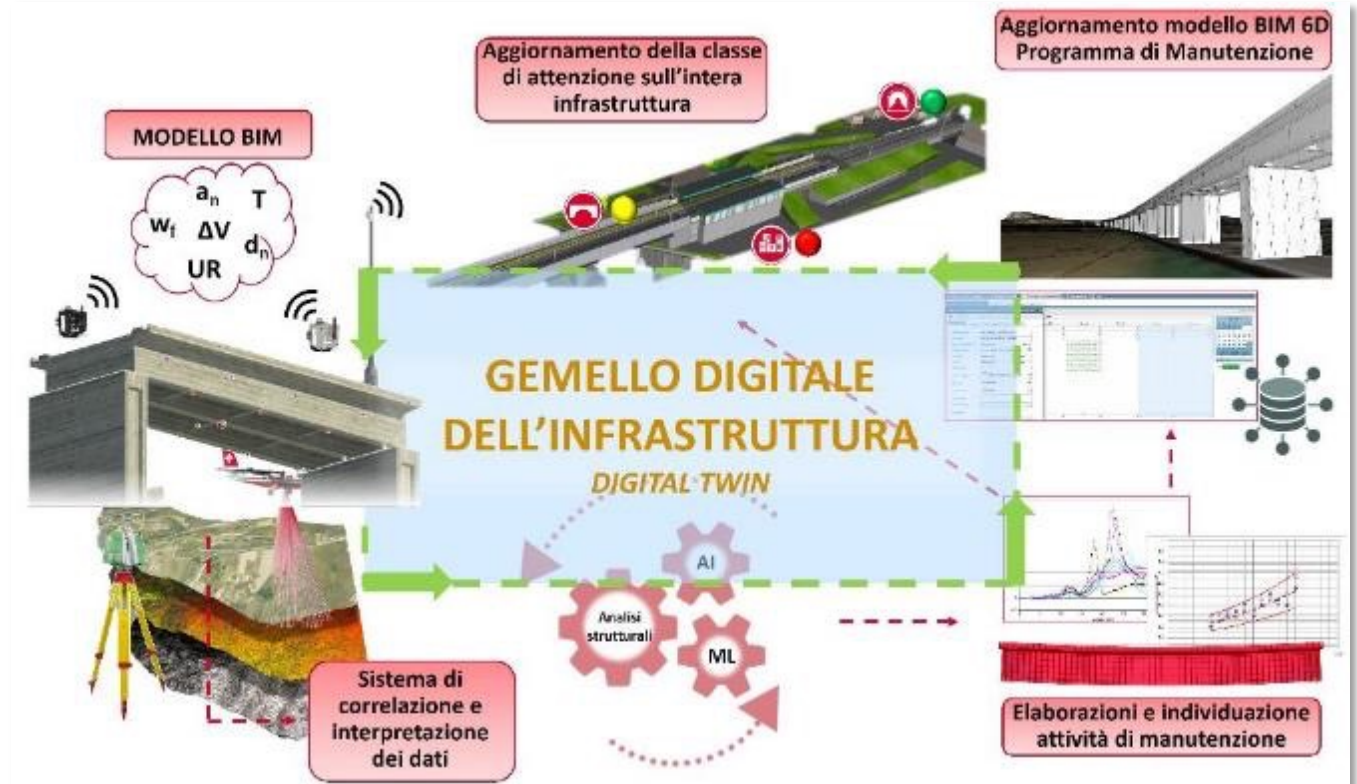
L'Azienda ha elaborato e adottato un nuovo Concept di Structural Health Monitoring sviluppato in ambiente digitale, applicato dalle fasi di progettazione alle fasi di costruzione e gestione delle opere.

Sistema di monitoraggio sistematico e permanente delle opere d'arte

Monitoraggio del comportamento strutturale e delle caratteristiche meccaniche e fisico-chimiche dei materiali;

Monitoraggio continuo e permanente per ottimizzare l'attività di manutenzione in ottica predittiva e preventiva;

Controllo digitale.



Progettazione sostenibile

La sostenibilità è il motore di un'evoluzione competitiva del "sistema" infrastrutturale.

La transizione verso un modello di sviluppo che abbia come obiettivo non solo redditività e profitto, ma anche **progresso sociale e salvaguardia dell'ambiente** nell'ottica di ideare sistemi più efficienti di rigenerazione e riuso, risulta fondamentale per avviare un'economia circolare che massimizzi l'utilità e il valore nel tempo delle infrastrutture progettate.

Il percorso compiuto da Italferr, attraverso tappe significative e concrete che hanno diffuso nuovi approcci e metodologie per progettare e realizzare grandi infrastrutture di trasporto nell'ottica di uno sviluppo sostenibile, pone la Società tra i pionieri di una Sostenibilità che diviene essenziale per un nuovo modo di costruire sostenibile, creare valore per le generazioni future e nuove opportunità di business.



Progettazione sostenibile

Metodologie e protocolli per infrastrutture sempre più green.



VALORIZZAZIONE DEL TERRITORIO, RIGENERAZIONE URBANA E RESILIENZA TRASFORMATIVA

Promuoviamo un nuovo concept di ingegneria che interpreta ciascun progetto come un'opportunità per valorizzare il territorio di riferimento.



MONITORAGGIO DELLA CARBON FOOTPRINT E PROTOCOLLO ENVISION

L'applicazione di metodologie per il calcolo dell'impronta climatica e l'adozione del Protocollo Envision nell'ambito della progettazione consentono di restituire in maniera oggettiva il valore che l'infrastruttura può generare in relazione alla sua capacità di offrire nuove opportunità per i territori.



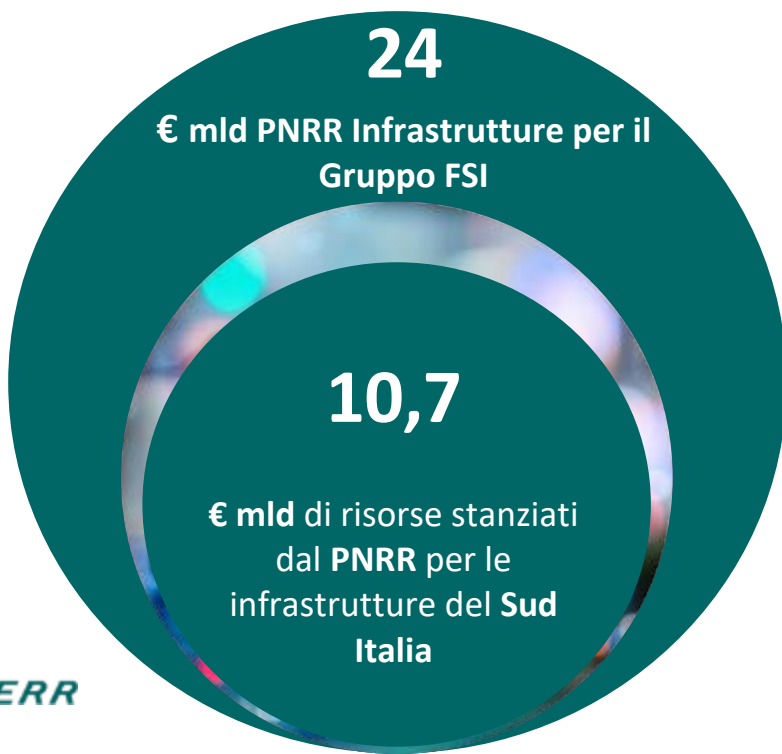
STAKEHOLDER ENGAGEMENT E DIALOGO CON IL TERRITORIO

Italferr ha sviluppato uno strumento organico per pianificare, gestire e valorizzare il dialogo con il territorio durante le diverse fasi del ciclo di vita di un'infrastruttura.

PNRR: Italferr al servizio del Paese

ITF è impegnata in prima linea nell'ambito del programma di investimenti per le opere infrastrutturali inserite nel PNRR del Paese per:

- Obiettivi**
- Rafforzare ed estendere la rete ferroviaria nazionale ad Alta Velocità/Alta Capacità
 - Potenziare la rete ferroviaria regionale, **con una particolare attenzione al Mezzogiorno.**



Connessioni Nord:

Brescia – Verona – Padova
Verona – Brennero
Liguria – Alpi

Connessioni diagonali:

Roma – Pescara
Orte – Falconara
Taranto – Metaponto – Potenza – Battipaglia

Connessioni Sud:

Napoli – Bari
Salerno – Reggio Calabria
Palermo – Catania

Priorità strategiche e Piano di impresa 2022-2031

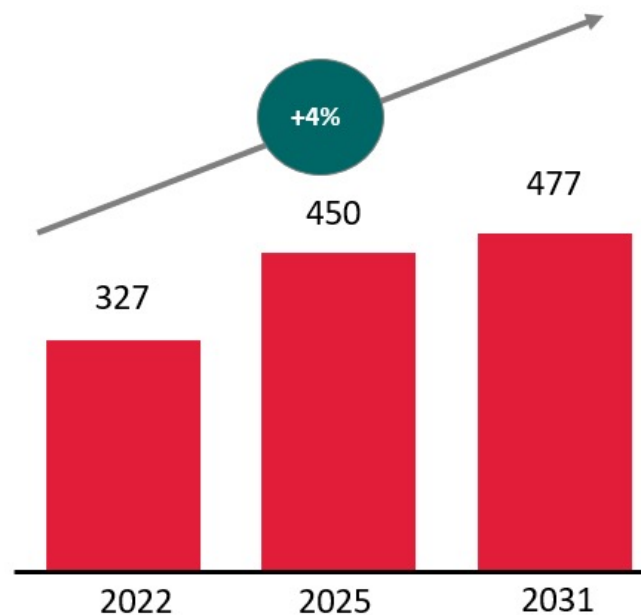
Priorità strategiche

- Realizzare gli investimenti infrastrutturali secondo elevati standard di qualità e nelle tempistiche richieste
- Supportare lo sviluppo e la valorizzazione del territorio integrando la rete ferroviaria con le altre infrastrutture e con i centri urbani
- Accelerare la transizione ecologica del Gruppo e del Paese
- Garantire sicurezza e resilienza delle infrastrutture in un contesto sempre più sfidante
- Cogliere opportunità da nuove tecnologie per attività di manutenzione e servizi innovativi

Piano 2022-2031

RICAVI

Mln €, CAGR ₂₂₋₃₁%



Grazie

