



# La Certificazione delle Competenze degli Operatori per il MIGLIORAMENTO DELLA PERFORMANCE ENERGETICA nella Green Economy: UNA PROPOSTA DALL'EUROPA

Nadia Panasyuk  
ENEA 13 ottobre 2016





# Gli schemi di Certificazione del Progetto BRICKS

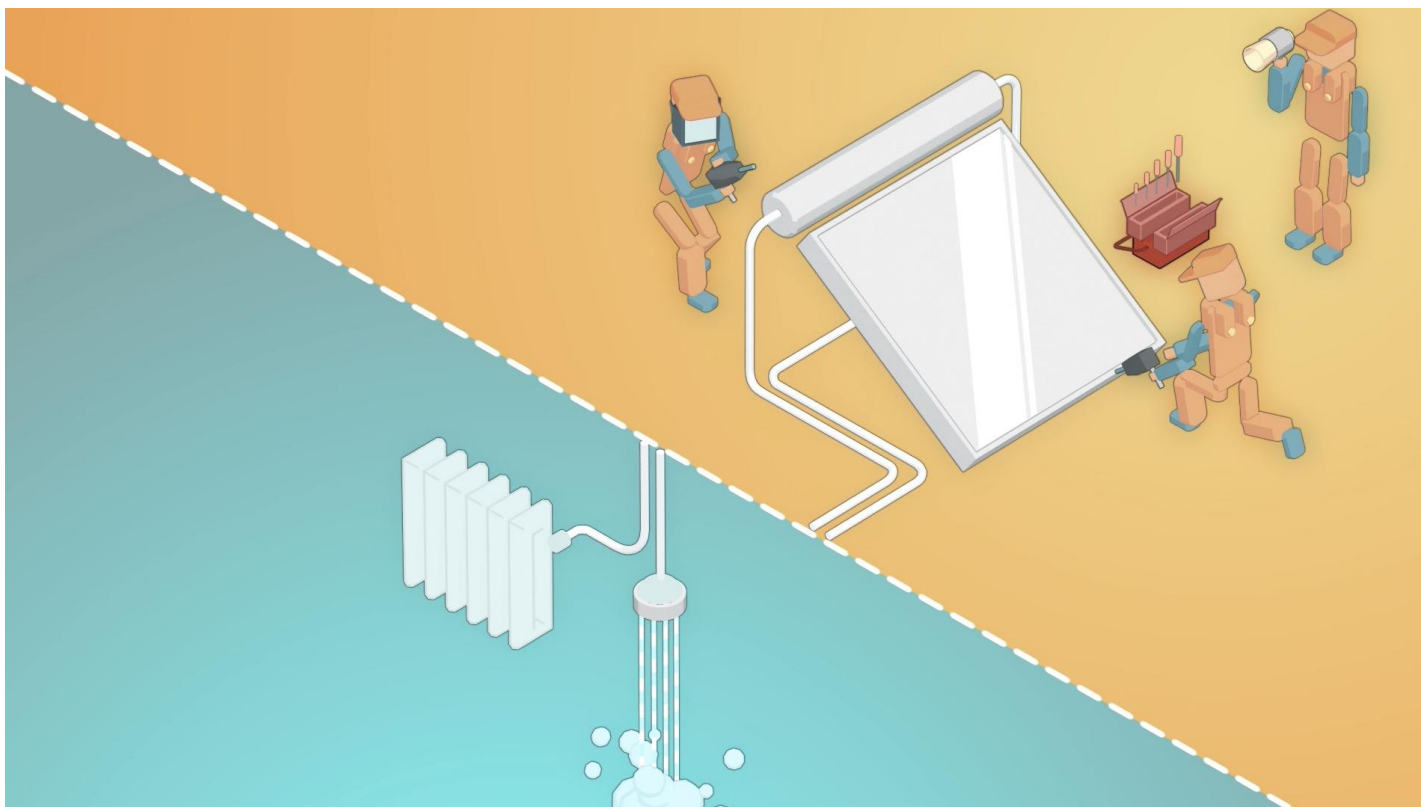
Nadia Panasyuk  
ENEA 13 ottobre 2016



***"La competitività di un Paese  
non inizia nelle fabbriche o nei  
laboratori di ricerca, ma nelle  
scuole"***

*Henry Ford*

**HENRY FORD**



## La Certificazione delle Competenze degli Operatori



### INSTALLATORE E MANUTENTORE DI IMPIANTI ALIMENTATI DA BIOMASSE - FER

Capacità di comprendere le esigenze e riconoscere le caratteristiche dell'edificio e dell'impianto esistente

Capacità di individuare possibili soluzioni tecniche

Capacità di identificare le tecnologie ed i dispositivi più idonei

Capacità di configurare l'impianto termico a biomassa, determinando i tempi di realizzazione dell'opera ed i relativi costi

Capacità di organizzare e realizzare le fasi d'installazione, collaudo e manutenzione degli impianti termici a biomasse

Saper gestire e produrre la documentazione, definita da specifiche norme e leggi, e trasmetterla agli Enti Preposti





### INSTALLATORE E MANUTENTORE DI IMPIANTI IN BUILDING AUTOMATION

Capacità di comprendere le esigenze e fabbisogno, orientare e supportare il Committente nelle scelte

Capacità di individuare possibili tecnologie / soluzioni più idonei

Capacità di progettare il sistema domotico, determinando applicativi tecnologici, tempi e relativi costi

Capacità di utilizzare attrezzature dedicate per l'installazione, integrazione e/o trasformazione di impianti elettrici tradizionali in sistemi domotici;

Capacità di effettuare i collegamenti e i cablaggi di ogni singola utenza; configurare/programmare il sistema

Capacità di applicare le tecniche necessarie alla manutenzione periodica e alla riprogrammazione del sistema domotico





### INSTALLATORE E MANUTENTORE DI CANNE FUMARIE

Interagire con il cliente e rilevare le sue esigenze per coniugare la domanda con le opportunità tecniche e tecnologiche disponibili

Dimensionare impianti di camini e canne fumarie tenendo conto dell'efficiente funzionamento nell'ambito energetico

Identificare situazioni di rischio nell'ambito della sicurezza, norme antincendio, scariche atmosferiche

Condurre le fasi di lavoro : progettazione, installazione, controllo, pulizia e/o manutenzione straordinaria

Predisporre documenti relativi alle attività ed ai materiali

Verificare il funzionamento dell'impianto e la corrispondenza al progetto predisponendo la documentazione richiesta dalla legislazione vigente





## DEFINIZIONE dei PROFILI PROFESSIONALI

### INSTALLATORE E MANUTENTORE DI CAPPOTTI TERMICI

Valutare gli aspetti relativi all'impiantistica energetica in ambito edilizio

Considerare i processi chimici e fisici nell'applicazione del cappotto termico

Applicare il sistema a cappotto termico in relazione alla tipologia di sottofondo

Applicare il cappotto termico a norma e/o a regola d'arte con i materiali più adatti

Applicare il sistema a cappotto in relazione all'esecuzione sui nodi costruttivi

Risolvere problemi specifici relativi alle fasi e modalità di applicazione dei diversi sistemi a cappotto termico







## DEFINIZIONE dei PROFILI PROFESSIONALI

### INSTALLATORE E MANUTENTORE DI IMPIANTI GEOTERMICI - FER

Capacità di organizzare il lavoro proprio ed altrui, interagire con altre figure tecniche operanti sul cantiere

Capacità di gestire il progetto e organizzare l'allestimento del cantiere

Capacità di verificare la fattibilità del progetto dell'impianto e dell'operatività di lavori

Capacità di eseguire le operazioni di installazione secondo le normative vigenti

Capacità di effettuare le operazioni di verifica e collaudo degli impianti





## DEFINIZIONE dei PROFILI PROFESSIONALI

### INSTALLATORE E MANUTENTORE DI CALDAIE < 35KW

Verificare la fattibilità del progetto/schema dell'impianto

Procedere al dimensionamento di massima di un impianto di piccole dimensioni e potenza

Applicare il sistema a cappotto termico in relazione alla tipologia di sottofondo

Realizzare le operazioni di installazione di impianti

Eeguire il collaudo finale dell'impianto, ivi comprese le eventuali verifiche strumentali richieste

Compilare la documentazione obbligatoria e quella inerente l'intervento eseguito





## DEFINIZIONE dei PROFILI PROFESSIONALI

### INSTALLATORE E MANUTENTORE DI IMPIANTI SOLARE TERMICO - FER

Capacità di organizzare il lavoro proprio ed altrui, interagire con altre figure tecniche operanti sul cantiere

Capacità di verifica della fattibilità del progetto/schema d'impianto e dell'operatività di lavori interventi e manovre

Capacità di eseguire le operazioni di installazione e/o manutenzione ordinaria e straordinaria di impianti semplici e complessi (a circolazione naturale o forzata)

Capacità di effettuare le operazioni di verifica e collaudo degli impianti nelle situazioni tipiche e in varie condizioni operative e meteorologiche





## DEFINIZIONE dei PROFILI PROFESSIONALI

### INSTALLATORE E MANUTENTORE DI IMPIANTI FOTOVOLTAICI - FER

Capacità di gestire ed organizzare il lavoro con appropriate abilità cognitive e pratiche necessarie a risolvere problemi specifici

Interpretare e verificare la fattibilità del progetto/schema e dell'operabilità di soluzioni impiantistiche

Rendicontazione gestione documentale dell'approvvigionamento e chiusura delle attività

Capacità di effettuare le operazioni di verifica e collaudo dell'impianto nelle varie condizioni operative e meteorologiche



*Grazie per  
l'attenzione!*

Nadia Panasyuk  
Gruppo CS  
Partner progetto BRICKS

